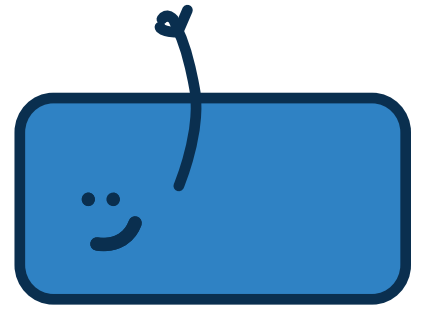


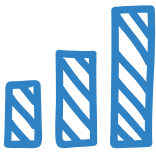
EVALUACIÓN

FORMATIVA



EVALÚA EL CONTENIDO SUBYACENTE

Evalúa en qué medida los estudiantes han alcanzado el contenido subyacente o criterio de evaluación (comprensión)



EVALÚA PARA TOMAR DECISIONES

Valora ¿qué ha ido bien y por qué? ¿qué ha ido mal y por qué?



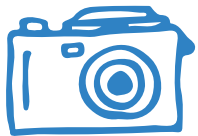
EVALÚA MÁS ALLÁ DE LOS EXÁMENES

La evaluación continua implica usar distintos métodos de evaluación: pruebas escritas, portfolio del estudiante, actitud, participación, esfuerzo y progreso. Decide qué peso darás a cada ítem.



COMUNICA TUS CRITERIOS DE EVALUACIÓN

Comunica de forma explícita qué vas a valorar y cuánto peso vas a dar a cada ítem. Compártelo en un documento visible y accesible para todo el alumnado.



MUESTRA EJEMPLOS DE UN BUEN RENDIMIENTO

Anticipa qué elementos tendría un trabajo o una respuesta que obtendría la máxima puntuación. Analizar juntos por qué y cómo pueden alcanzar ese nivel.



OFRECE FEEDBACK CONSTANTE

Explica de forma detallada qué ha fallado, pero también por qué y ofrece estrategias para que mejoren sus procesos cognitivos y de expresión.

Importante:

Mantén altas expectativas para todo tu alumnado.. ¡y dales las herramientas y estrategias para alcanzar sus propios objetivos!

Sustituye las preguntas "concurso" (fechas, datos aislados o definiciones literales), por preguntas de **COMPRESIÓN** y **ANÁLISIS** (¿por qué? ¿para qué? ¿qué consecuencias o efectos?)

Establece objetivos de **PROGRESO** para todos tus estudiantes, en lugar de conformarte con un "crecimiento plano" (Hattie, 2015). ¡Déjales huella!

Los estudiantes que no alcanzan los objetivos necesitan nuevas estrategias... los que rinden por debajo de su potencial ¡**TAMBIÉN!**